

$$\Delta EFG: l = 8 \text{ cm}$$

$$f = 5 \text{ cm}$$

$$g = 2 \text{ cm}$$

$$2 + 5 > 8$$

$$7 > 8,$$

не является

$$\Delta STU: a = 6 \text{ cm}$$

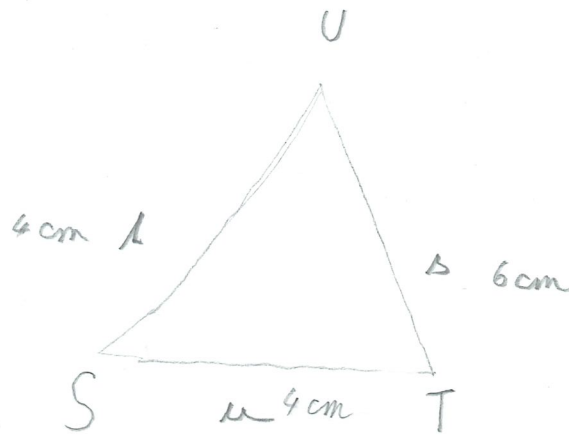
$$l = 4 \text{ cm}$$

$$m = 4 \text{ cm}$$

$$4 + 4 > 6$$

$$8 > 6$$

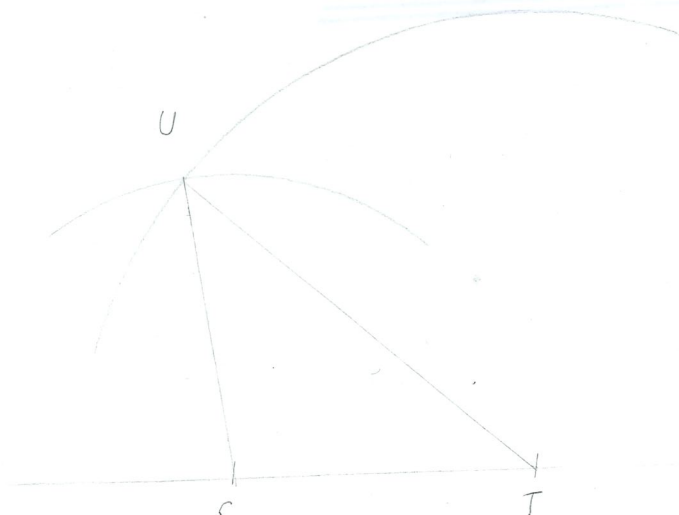
является



$$C = a + b + c$$

$$C = 4 + 6 + 4$$

$$C = 14 \text{ cm}$$



Получились три равносторонних  $\Delta S$